

DA2X – Stationsvorstellung Contesten auf dem Wachberg

Clubstation DF0SAX in Ottendorf–Okrilla
(ca. 10km nordöstlich von Dresden)

Historie von DF0SAX

- bis 1979 DM3EL im Stadtzentrum von DD
- Danach Y33ZL (Y35L in Contesten)
- Ab 1991 DF0SAX
- Abbau 1993, da Regierung von Sachsen in das Gebäude einzog
- Das Gebäude wurde später abgerissen



Historie von DF0SAX

- Start 1995 in Langebrück
- Lowband- und Contestorientierung
- 2007 Kündigung durch die Stadt wegen Renaturierung des Objektes
- 2013 finaler Auszug



Nicht alles nur funken...

- Totholz beseitigung wegen Borkenkäfer und nach Stürmen
- Herstellung eines „parkähnlichen Zustandes“



Nicht alles nur funken

- Der Schuppen, den wir eigentlich ausbauen wollten, mussten wir abreißen. Start war 2018.



Nicht alles nur funken...

- Wegebau für neue Zufahrt
- Terrassenbau für Feiern



Amateurfunk in Sachsen –
ein vielseitiges Hobby !

Nicht alles nur funken...

- Bäume pflanzen: seit 2015
- Auflage für die Baugenehmigung



Mastumbau für neuen Beam



- Oberste Segmente mit Rotor wurde getauscht (Rotor zu klein für die Windlast)



Amateurfunk in Sachsen –
ein vielseitiges Hobby !

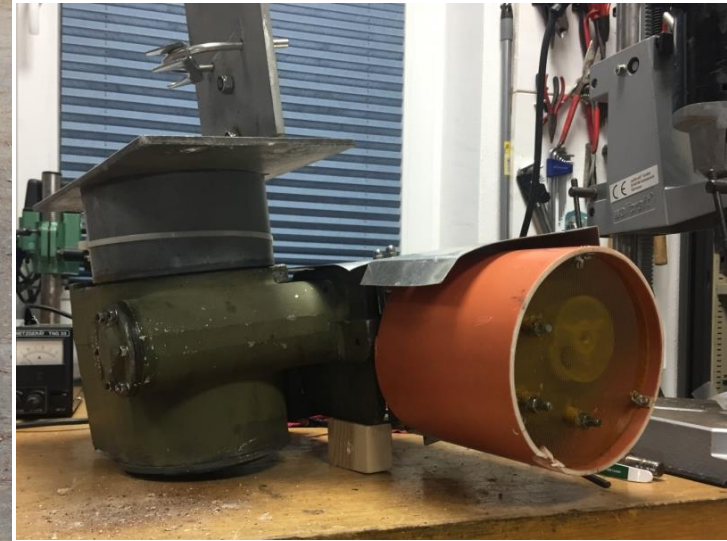
Neuer 20m Beam

- Boomlänge: ca. 15m
- Elementlänge: ca. 11m
- 5 Elemente YU7EF Design
- Gebaut von LX2A



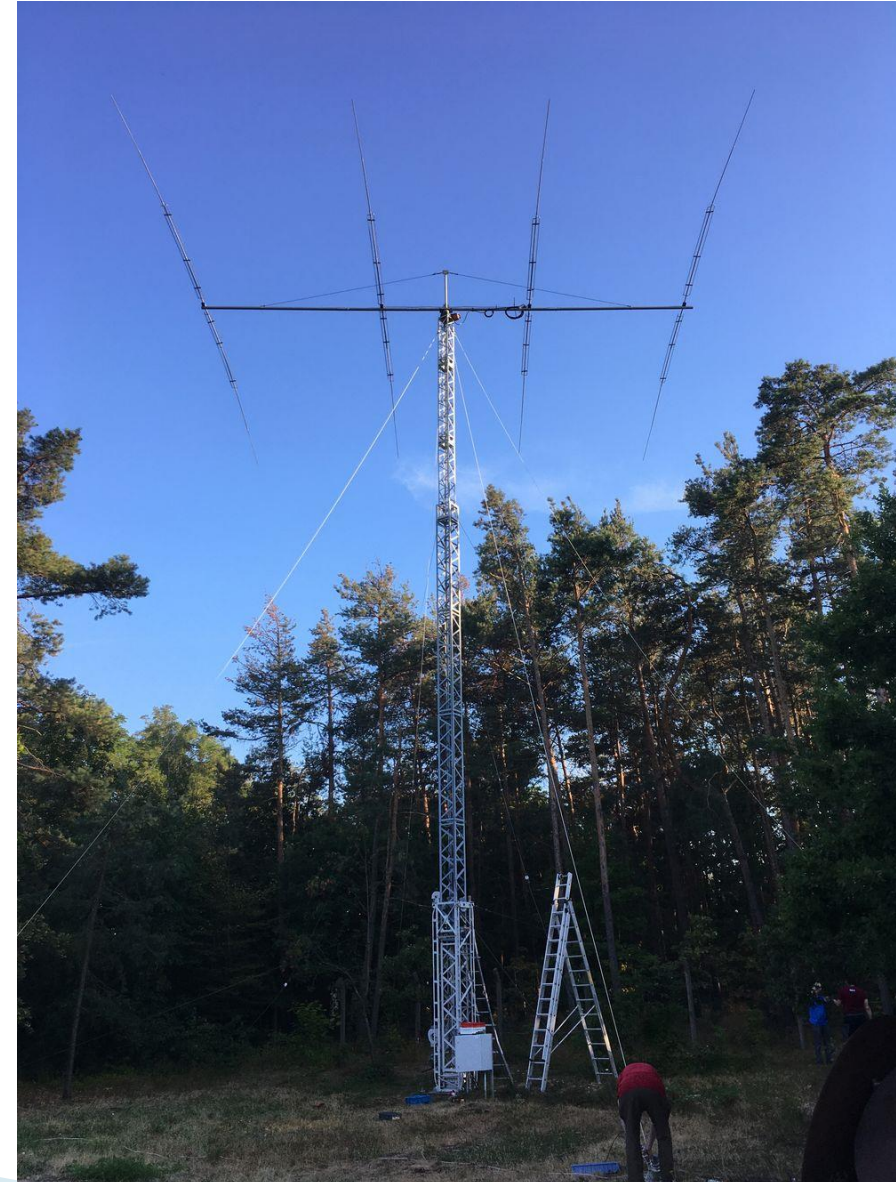
„40m Mast“ und Rotor

- Bereits seit 2017 in Planung
- Bau des fehlenden Steuergerätes nötig



Neuer 40m Beam

- Boomlänge: ca.12m
- Elementlänge: ca. 15m
- 4 Elemente mit linear loading
- Hersteller Hygain



Beverage

- Neue Stützen für angenehme Durchlaufhöhe
- Blitzschutz an der Hauseinführung
- Umbau der Anschlusskästen auf finales Design



Temporärer 10m Beam

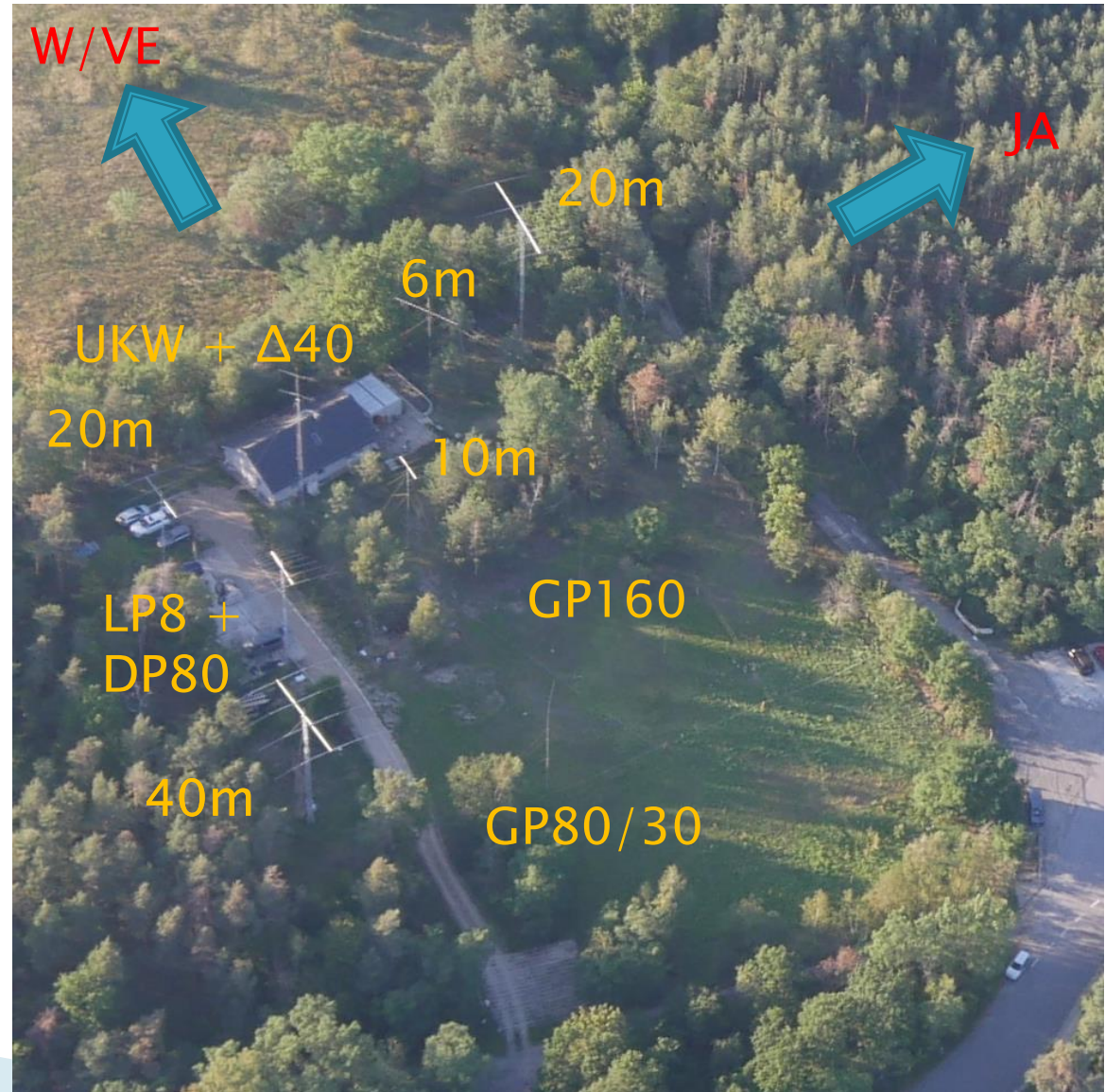
- Aufbau für die WAE und WWDX Conteste im Herbst 2020



Amateurfunk in Sachsen –
ein vielseitiges Hobby !

Aktuelle Antennen

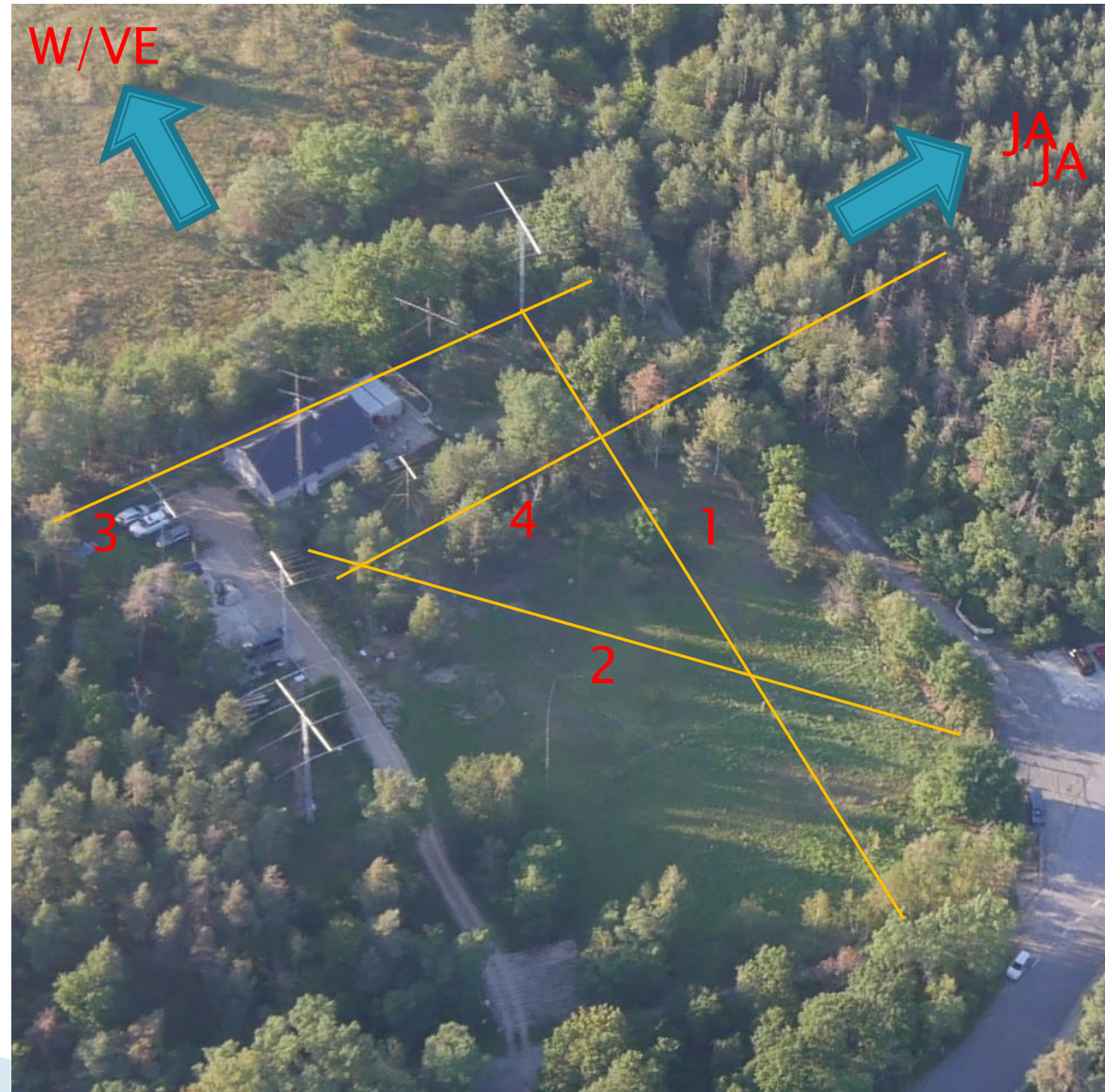
- 40m 4 Element Beam in 20m Höhe
- LP8 für 20 bis 10 m in 15m Höhe
- Dipol für 80m
- 20 m 4 Element Beam (Abbau 2021) @ 12m
- 2m & 70cm Antennen
- 40m Loop für USA
- 6m 7 Element Beam
- 20 m 5 Element Beam in 22m Höhe
- 10m 4 Element @ 18m
- GP160, 26m hoch
- GP80/30, 20m hoch



Aktuelle RX-Antennen

Beverages:

- #1 – 310°/130°
- #2 – 270°/90°
- #3 – 240° (zu kurz)
- #4 – 45° (temporär)



Neulich bei DF0SAX

Was ist hier zu sehen?

- Eine abgeschossene Krähe
- Zugversuch mit Koaxkabel
- Die ersten EME-Versuche auf 40m
- Die direkte Kontaktaufnahme mit ZL3IO ohne Zuhilfenahme der Ionosphäre



Amateurfunk in Sachsen –
ein vielseitiges Hobby !

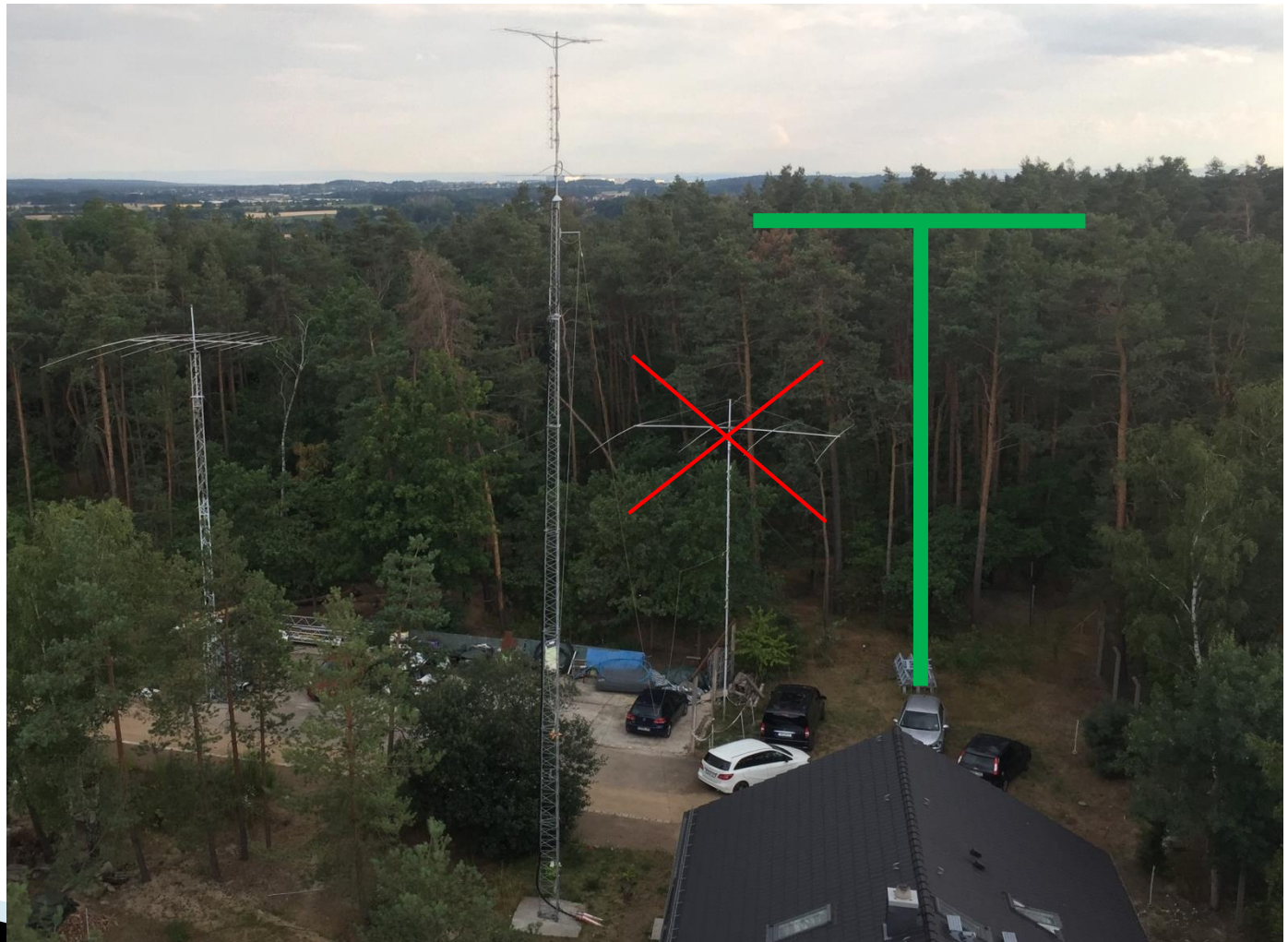
Zukünftige Projekte

- Reparatur und Optimierung des 40m Beams
- Stabilisierung des 20m Beams -> neuer Boom



Zukünftige Projekte

- Aufbau der Quad für 15m & 10m auf neuem Mast, Rückbau alter 20m Beam



Zukünftige Projekte



- Wiederaufbau 4 ele. 20m an neuem Standort



Amateurfunk in Sachsen –
ein vielseitiges Hobby !

Vielen Dank fürs Zuhören



- Wir haben noch viele Baustellen...

- Mitstreiter gesucht
- Wer Lust hat, bitte bei Irina, DL8DYL, melden.



Amateurfunk in Sachsen –
ein vielseitiges Hobby !